

小児科医の皆様御中

沖縄で7月以後新型コロナ感染が拡大しつつあり、その中で7月19日に沖縄県初めての10歳以下確定症例が出ました。

指定病院以外の皆様のところにも子どもを持つご家族や学校関係者から問い合わせなどが増加する可能性があるかと存じ上げます。

ただ、今の指定病院のマンパワーでは、小児PCR検査希望者全てに説明も含めた対応をすることは困難です。原則として、指定病院で小児の新型コロナPCR検査をする適応は以下の場合に限られます。

1. 確定症例と明らかな濃厚接触歴があり保健所からの依頼を受けた場合
2. 開業医・かかりつけ医が疑う症例
  - (ア) 電話診療または通常診療で全身状態・症状など
  - (イ) 2週間以内に流行地域への渡航歴がある者およびその者との濃厚接触者など

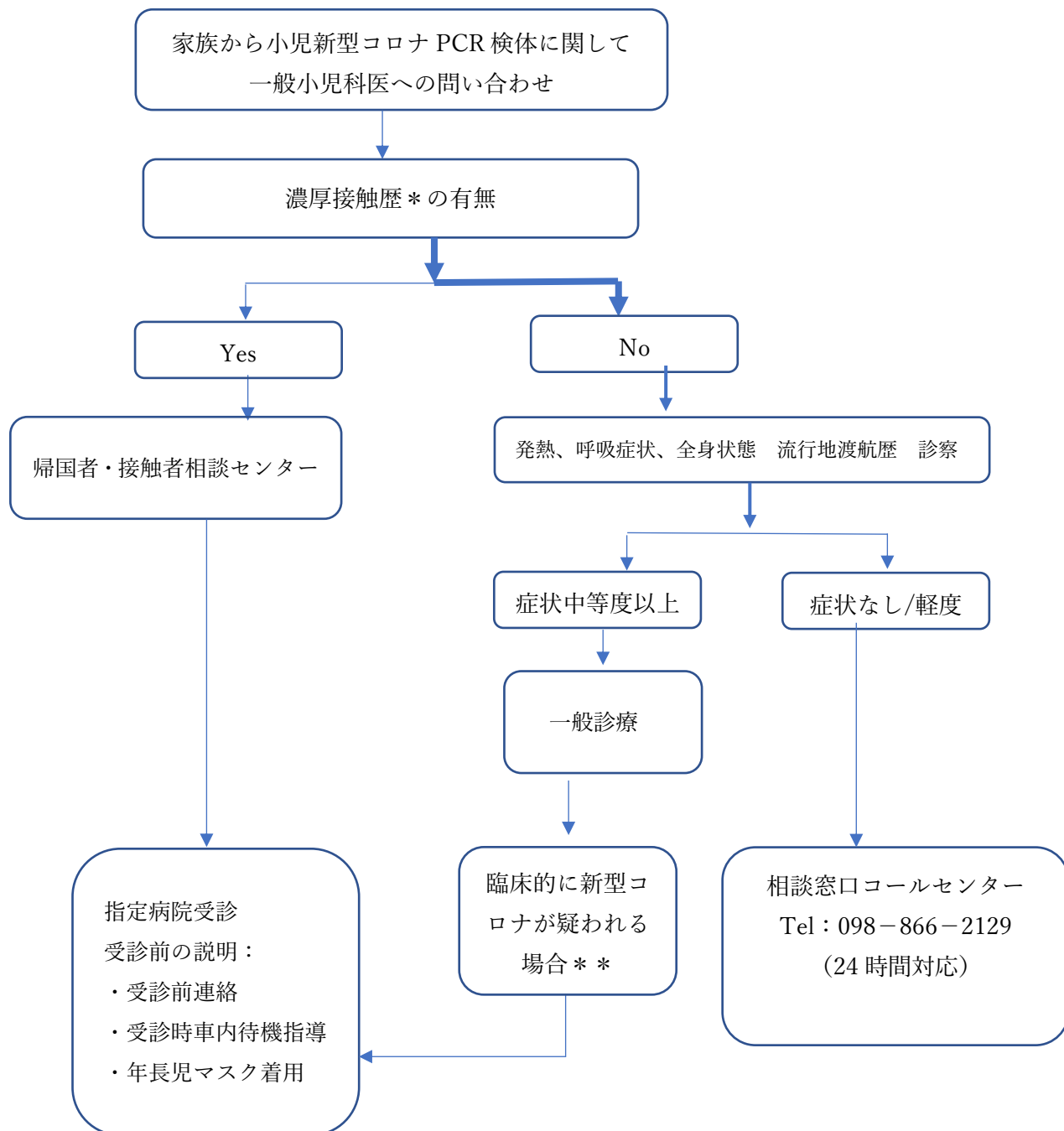
小児科の先生方には、小児新型コロナPCR希望問い合わせがあった際に別紙のフローチャートに従い、対応していただくようお願いしたいと思います。

指定病院受診時は感染を広げないよう、事前に病院へ連絡していただき、本人は車中待機するようご家族に指導していただくようお願いいたします。

大変お手数をおかけして申し訳ありませんが、皆で協力しあって沖縄における小児の新型コロナ感染に立ち向かいたいと考えます。

沖縄小児新型コロナリエゾン代表 中矢代真美

一般小児科への小児の新型コロナ PCR 希望問い合わせへの対応フローチャート



\*濃厚接触の定義：

確定例の感染可能期間（発症2日前～）に接触したもののうち

- ・確定例と同居あるいは長時間の接触（車内、航空機内などを含む）
- ・適切な感染防護なしに確定例を診察、看護あるいは介護
- ・確定例の気道分泌液もしくは体液などの汚染物質に直接触れた可能性
- ・その他：手で触れることのできる距離（目安として1m）で、必要な感染予防策なしで確定例と15分以上の接触があったもの

\*\*一般小児科医から臨床的に新型コロナを疑われ紹介されても  
PCR提出の有無は指定病院で判断させていただきます。

#### 帰国者・接触者センター

保健所名	電話番号	管轄市町村
北部保健所	0980-52-5219	名護市・国頭村・大宜味村・東村・今帰仁村・本部町・伊江村・伊平屋村・伊是名村
中部保健所	098-938-9701	宜野湾市・沖縄市・うるま市・恩納村・宜野座村・金武町・読谷村・嘉手納町・北谷町・北中城村・中城村
南部保健所	098-889-6591	糸満市・浦添市・豊見城市・南城市・西原町・与那原町・南風原町・八重瀬町・渡嘉敷村・座間味村・粟国村・渡名喜村・南大東村・北大東村・久米島町
那覇市保健所	098-853-7962 098-853-7971	那覇市